



Brochure 2024

Centro Internacional del Montacargas SAS

Celular 3003981200 - 3003981208

cim.gerente.activo@gmail.com

<https://centrointernacionaldelmontacargas.com/>

CENTRO INTERNACIONAL DEL MONTACARGAS SAS

Comercializadora de montacargas, alquiler y mantenimiento de equipos.



**CENTRO
INTERNACIONAL
DE
MONTACARGAS**

Lideres en manejo de carga

NOSOTROS

Centro Internacional del Montacargas SAS es una empresa especializada en la comercialización, alquiler y mantenimiento de equipos de montacargas. Con años de experiencia en el mercado, nos enorgullecemos de ofrecer soluciones eficientes para satisfacer las necesidades de nuestros clientes. Confía en nuestra experiencia y calidad en servicios para optimizar tus operaciones con montacargas de primera categoría.



CIMM
CENTRO INTERNACIONAL DE MONTACARGAS
CIMM
Alquiler y Mantenimiento

Garantía y servicio técnico permanente.

Nuestra misión

Somos una empresa comercializadora de montacargas, alquiler de equipos, mantenimiento técnico de montacargas de combustión y eléctricos, bajo estándares de calidad, innovación y excelencia, respondiendo a la necesidades del mercado, logrando la satisfacción de los clientes internos y externos.



**CENTRO INTERNACIONAL
DEL MONTACARGAS**

NIT 901.554.692-2



Visión

Posicionarnos, en el 2030, como una Empresa Competitiva en el sector de la comercialización de Montacargas y Mantenimiento Técnico de Equipos Industriales, normalizando nuestros procesos para garantizar, permanentemente, la calidad, respeto y cumplimiento de nuestra Misión en pro de ir más allá de las expectativas de nuestros clientes internos y externos.

CIM
CENTRO INTERNACIONAL DE MONTACARGAS
CIM



Valores corporativos

Cumplimiento
Responsabilidad
Empatía

Honestidad
Calidad
Respeto





Equipo Técnico y Operativo



ion Raf
E Parc
vider lo
Jato
Mirand
itemiel C
gipos E
IM SST
ion Cha
iño De L
la foto



Transporte de carga en camioneta

**CENTRO
INTERNACIONAL
DE
MONTACARGAS**
Lideres en manejo de carga





CENTRO INTERNACIONAL DE MONTACARGAS

CENTRO INTERNACIONAL DE MONTACARGAS

Lideres en manejo de carga



Alquiler de Montacargas






Mantenimiento de Equipos

REPORTE DE HALLAZGOS Y DIAGNOSTICO

El equipo se recibe con múltiples fugas, con el tren trasero en muy mal estado. El sistema eléctrico totalmente averiado. El equipo no da marcha y en general le faltan piezas y partes en todos sus sistemas

1. No tiene selenoide de marcha
2. El motor presenta fuga en la tapaválvula y fuga de inyectores.
3. El Tren trasero está en mal estado e incompleto
4. La torre totalmente averiada, rodamientos y mangueras en mal estado.
5. Las cadenas de la torre en mal estado e incompletas
6. La bomba de dirección en mal estado
7. El cuerpo valvular con múltiples fugas
8. El Carter para reparación completa
9. El sistema eléctrico requiere revisión general
10. El tanque de combustible averiado
11. El tanque hidráulico en mal estado
12. El bombín está para cambio

Carrera 10 No. 5-18 Bodega 49, Vía La Playa, Barranquilla - Celular 3003981200 - WhatsApp 3003981208
<https://centrointernacionaldelmontacargas.com> <https://centrointernacionaldelmontacar.godaddy.com>

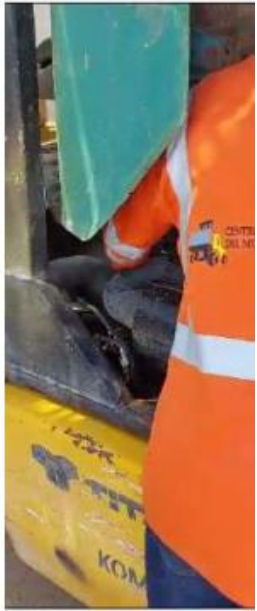
	COORDINACIÓN ADMINISTRATIVA	Código: CIM-GER-INF-50
	SERVICIO MANTENIMIENTO TÉCNICO	Versión: 1
	INFORME TÉCNICO	Fecha: 01/04/2023

13. El motor de arranque para cambio
14. El Alternador para cambio
15. La tapa de la servo para reparar
16. El Precleaner para reparar
17. Las luces para cambio
18. La silla se debe reparar
19. La bomba de frenos para cambio
20. No tiene espejos
21. Las guayas se deben cambiar todas
22. Requiere latonería y pintura en general

Mantenimiento de Equipos



Antes





REQUERIMIENTOS:

Ítem	Descripción	Cantidad
1	SELENOIDE DE MARCHA, REVISION DE CAJA	1.00
2	MOTOR,FUGA TAPAVALVULA, FUGA DE IYECTOR	1.00
3	TREN TRASERO,RODAMIENTOS, CIINDROS	1.00
4	TORRE, MANTENIMIENTOS, MANGUERAS REVISION	1.00
5	MANTENIMIENTO DE CADENAS	1.00
6	BOMBA DIRECCION (MANTENIMIENTO)	1.00
7	CUERPO VALVULAR (MANTENIMIENTO)	1.00
8	CARTER (MANTENIMIENTO)	1.00
9	SISTEMA ELECTRICO COMPLETO	1.00
10	TANQUE COMBUSTIBLE LAVADO	1.00
11	TANQUE HIDRAULICO	1.00
12	BOMBIN	1.00
13	MOTOR DE ARRANQUE	1.00
14	ALTERNADOR	1.00
15	TAPA DE SERVO	1.00
16	PRECLEANER	1.00
17	LUCES	1.00
18	BARRA ESTABILIZADORA	1.00
19	REPARACION DE SILLA	1.00
20	BOMBA DE FRENO	1.00
21	ESPEJOS	1.00
22	GUAYAS (TODAS)	1.00
23	PINTURA Y LATONERIA EN GENERAL	1.00





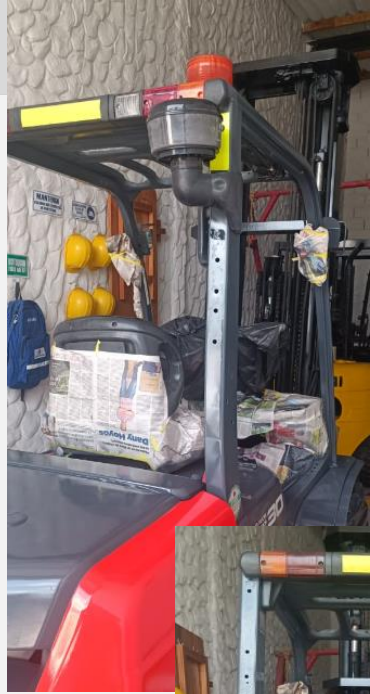
CIMM

 CENTRO INTERNACIONAL DE MONTACARGAS

 Venta, Alquiler y Mantenimiento



Después



Over haul



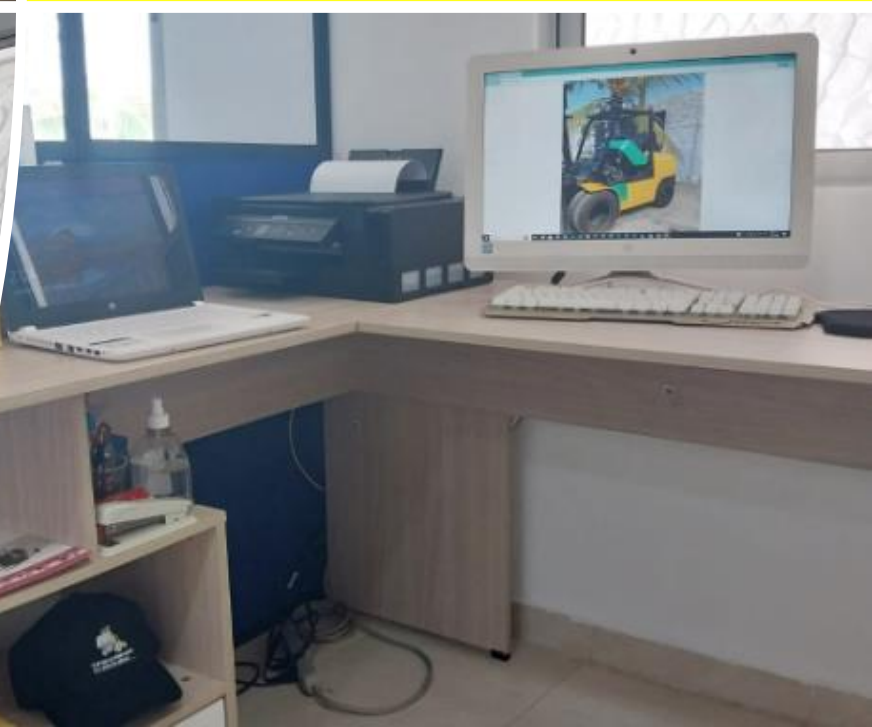
Over haul





Partes y Repuestos Maquinaria Industrial

Área
Administrativa



Área Operativa



CIM

CENTRO INTERNACIONAL DE MONTACARGAS

Venta, Alquiler y Mantenimiento



Clientes



Contáctenos

Celular 3003981208

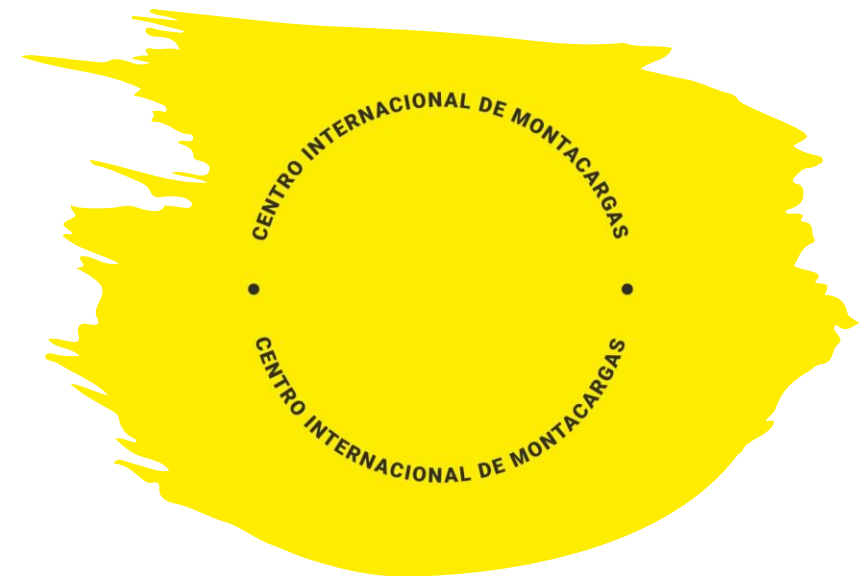
cim.gerenteactivo@gmail.com

cim.gerentegral@gmail.com

<https://centrointernacionaldelmontacargas.com>



Carrera 10 # 5-18 Vía la Playa
Parque Industrial Sandoval - Bodega 49
Barranquilla, Atlántico



CIM

CENTRO INTERNACIONAL DE MONTACARGA

CIIV

Venta, Alquiler y Mantenimiento



- Responsabilidad Social
- Apoyo en el Deporte



CENTRO INTERNACIONAL DE MONTACARGAS

CENTRO INTERNACIONAL DE MONTACARGAS



¡Gracias!